

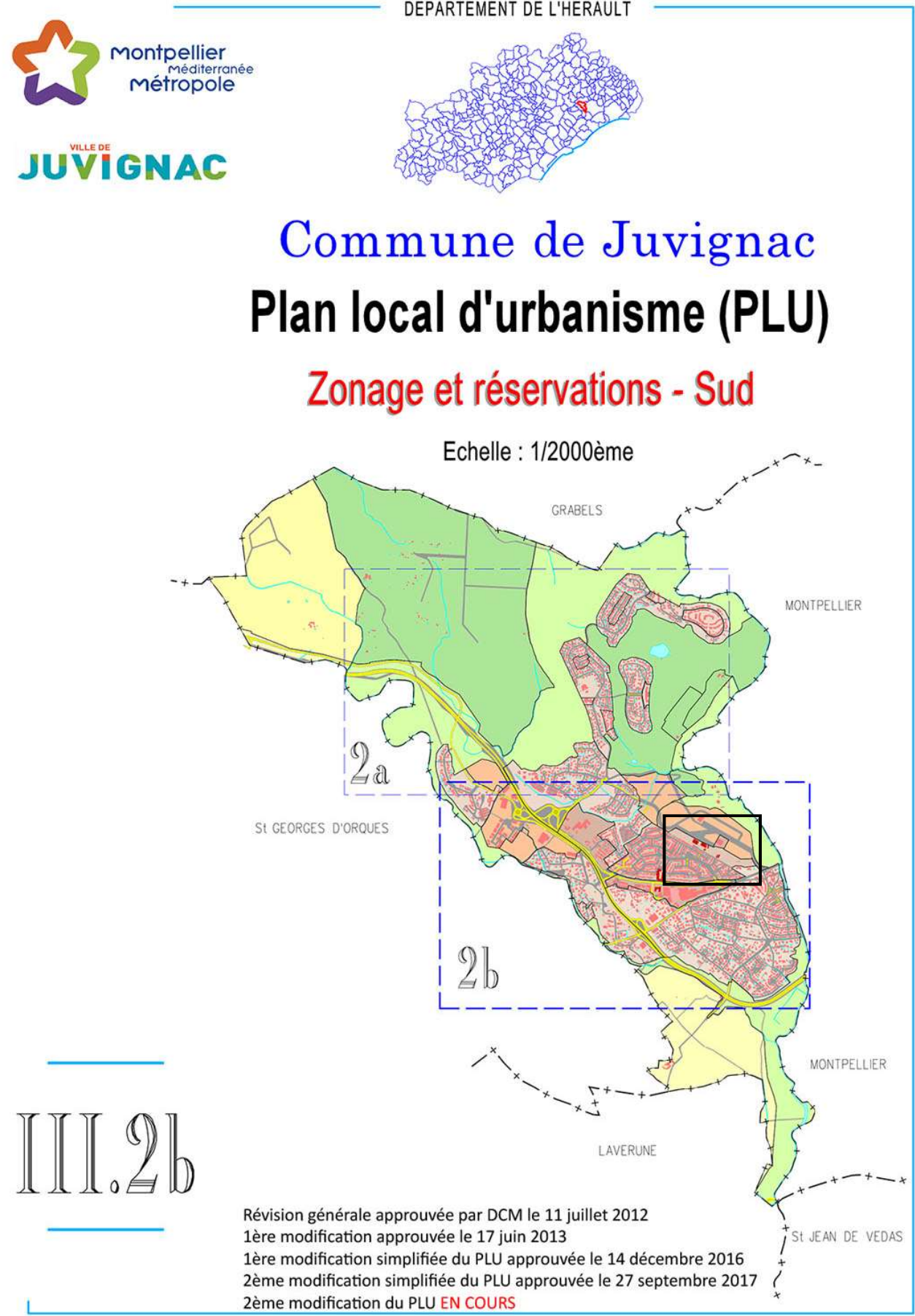
# Plan Local d'Urbanisme (PLU)

## Modification n°2 du PLU

### PIECE 3 / EXTRAIT DU PLAN DE ZONAGE AVANT / APRES MODIFICATION

PROCEDURE	APPROBATION
Elaboration du PLU	11 juillet 2012
1 <sup>ère</sup> modification du PLU	17 juin 2013
1 <sup>ère</sup> modification simplifiée du PLU	14 décembre 2016
2 <sup>ème</sup> modification simplifiée du PLU	27 septembre 2017
2 <sup>ème</sup> modification du PLU	en cours





LEGENDE

PRESCRIPTIONS EDICTEES PAR LE P.L.U.

- Limite de zone et de secteur.
- Espace boisé classé à conserver ou à créer.
- Emplacement réservé : ouvrage public, installation d'intérêt général.
- Emplacement réservé : voie publique à élargir
- Application de l'article L.111-1-4 du code de l'urbanisme (amendement Dupont)
- Périmètre faisant l'objet d'orientations d'aménagement (article L.123-1 du code de l'urbanisme)
- Secteurs dans lesquels un transfert de COS est applicable (article L.123-4 du code de l'urbanisme)
- Périmètre de ZAD
- Zone d'accueil des gens du voyage
- Constructions agricoles pouvant faire l'objet d'un changement de destination (article L.123-3-1 du code de l'urbanisme)
- Secteur d'application de l'article L151-28 du code de l'urbanisme

Dispositions applicables à la ZAC de Caunelle approuvée par DCM du 07/06/2010

- ZAC : périmètre
- ZAC : noues et bassins de rétention
- ZAC : emprise publique
- ZAC : liaisons douces

Zones inondables du PPRI

- Zone inondable rouge naturelle
  - Zone inondable rouge urbanisée
  - Zone inondable bleue urbanisée
  - Zone inondable bleue naturelle
- Report indicatif, PPRI adapté au fond de plan cadastral.  
Se référer au dossier du PPRI approuvé par A.P. du 09/03/2001.







